

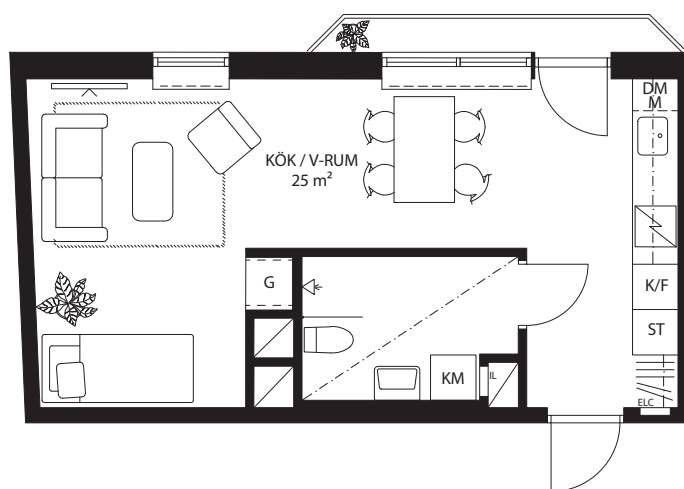
1 ROK
35 m²
1, 2, 3, 4,
5, 6, 7
trappor

LGH NR

02.1102, 02.1202, 02.1302, 02.1402,
02.1502, 02.1602, 02.1702

- Välplanerad etta med sovalkov
- Fönster i västerläge

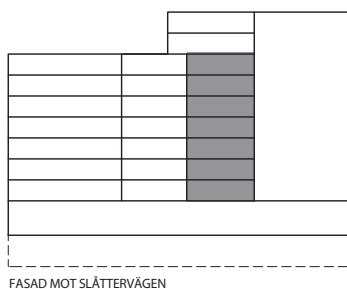
link
Järva Krog



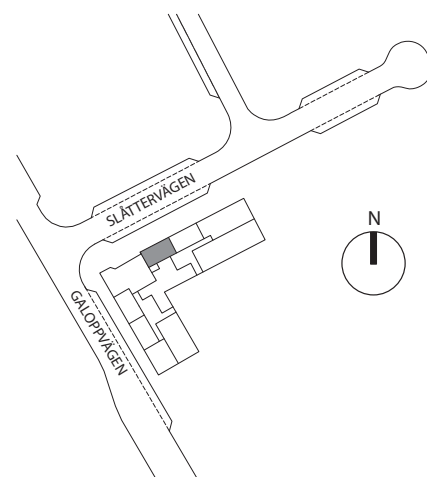
Skala 1:100

0 1 2 3 4 5m

BH	BRÖSTNINGSHÖJD	DM	DISKMASKIN
ELC	ELCENTRAL	FB	FRANSK BALKONG
— · —	FÖRVARINGSSYSTEM/ HÄTTHYLLA	FR	FRÄNVALSVÄGG
H	HÖGSKÅP	G	GARDEROB
IL	INSPEKTIONSLUCKA	IL	INDUKTIONSHÄLL
KM	KOMBINERAD TVÄTT OCH TORK	M	MICROVÅGSUGN
K/F	KYL/FRYS	KLK	KLÄDKAMMARE
□	SCHAKT	— — —	RADIATOR
TT	TORKTUMLARE	ST	STÄDSKÅP
TM	TVÄTTMASKIN	□	KÖKSÖ (TILLVAL)



PLAN 9
PLAN 8
PLAN 7
PLAN 6
PLAN 5
PLAN 4
PLAN 3
PLAN 2
PLAN 1
PLAN 0



Rumshöjd är ca 2.5 m där inget annat anges.
Lokala sänkningar till ca 2.2 m i våtrum/hall och klädkammare.
Bröstningshöjd på fönster är ca 0.55 m där inget annat anges.
Ugn (varmluft) är placerad under håll om annat ej anges.
Microvågsugn placeras i högskåp.

Rätt till ändringar förbehålles. Ytangelser är preliminära. Bofakta gäller före materialbeskrivning.

2018-10-19