

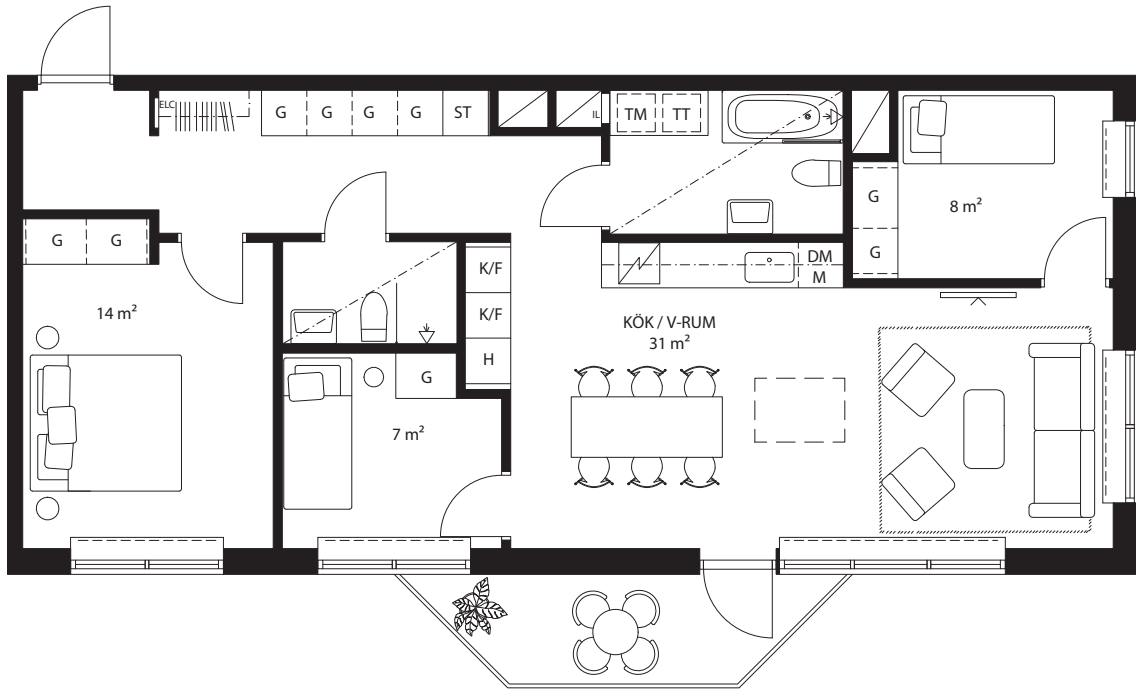
4 ROK
86 m²
2, 3, 4,
5, 6, 7
trappor

LGH NR

02.1205, 02.1305, 02.1405, 02.1505,
02.1605, 02.1705

- Balkong i söderläge mot innergård
- Funktionell planlösning med två badrum och gott om förvaring

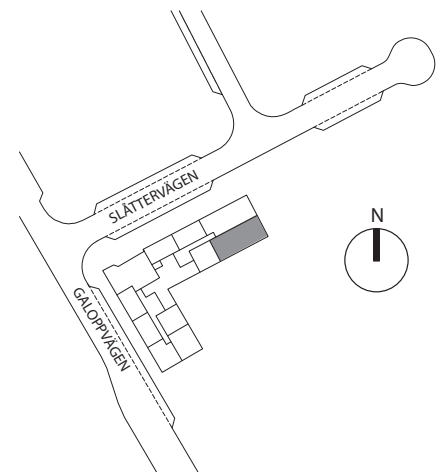
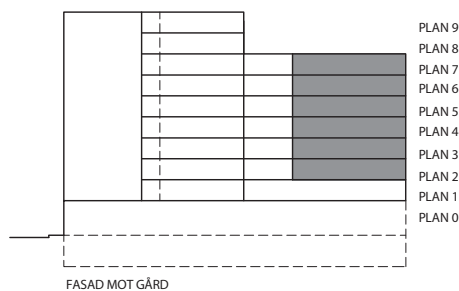
link
Järva Krog



Skala 1:100

0 1 2 3 4 5m

BH	BRÖSTNINGSHÖJD	DM	DISKMASKIN
ELC	ELCENTRAL	FB	FRANSK BALKONG
---	FÖRVARINGSSYSTEM/ HÄTTHYLLA	FR	FRÄNVALSVÄGG
H	HÖGSKÅP	G	GARDEROB
IL	INSPEKTIONSLUCKA	IL	INDUKTIONSHÄLL
KM	KOMBINERAD TVÄTT OCH TORK	M	MICROVÅGSUGN
K/F	KYL/FRYS	KLK	KLÄDKAMMARE
□	SCHAKT	---	RADIATOR
TT	TORKTUMLARE	ST	STÄDSKÅP
TM	TVÄTTMASKIN	---	KÖKSÖ (TILLVAL)



Rumshöjd är ca 2.5 m där inget annat anges.
Lokala sänkningar till ca 2.2 m i våtrum/hall och klädkammare.
Bröstningshöjd på fönster är ca 0.55 m där inget annat anges.
Ugn (varmluft) är placerad under håll om annat ej anges.
Microvågsugn placeras i högskåp.

Rätt till ändringar förbehålles. Ytangelser är preliminära. Bofakta gäller före materialbeskrivning.

2018-10-19
rev. 2019-04-05