

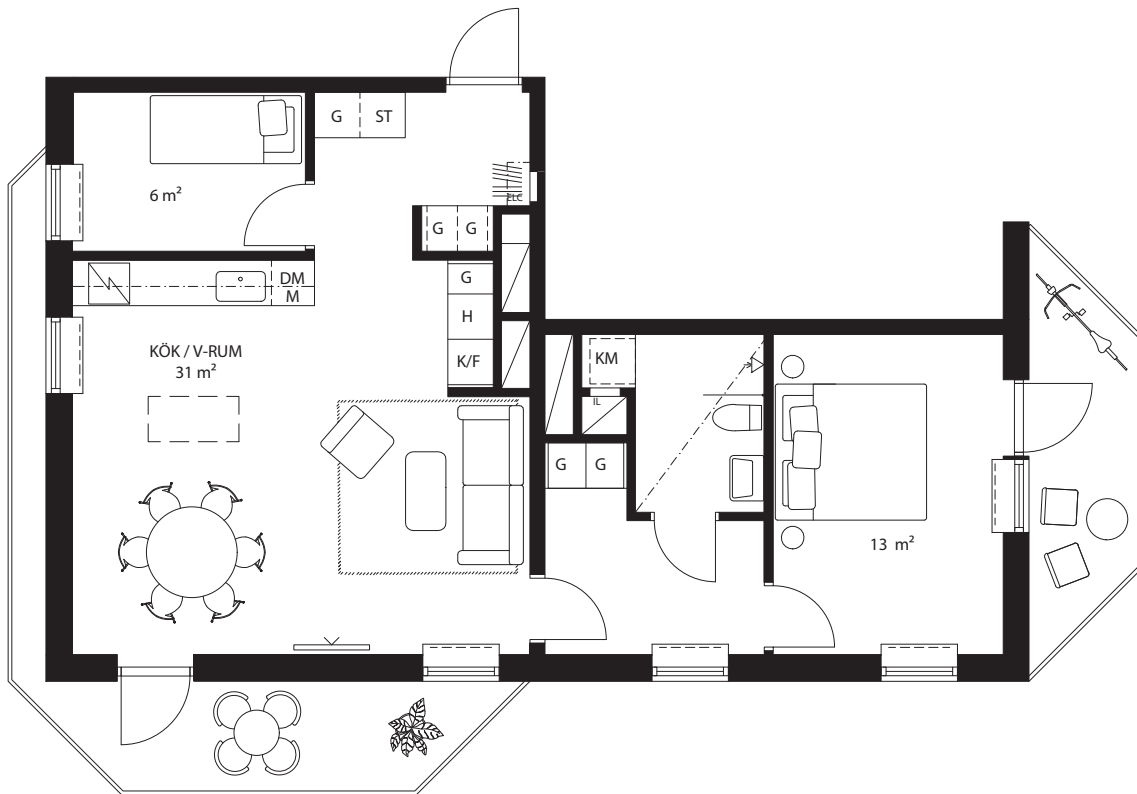
3 ROK  
69 m<sup>2</sup>  
6, 7, 8, 9  
trappor

## LGH NR

01.1602, 01.1702, 01.1802, 01.1902

- Gavellägenhet i ett högt och fritt läge
- Två balkonger varav den ena i söderläge
- Stora och sociala ytor
- Master bedroom i avskild del

link  
Järva Krog

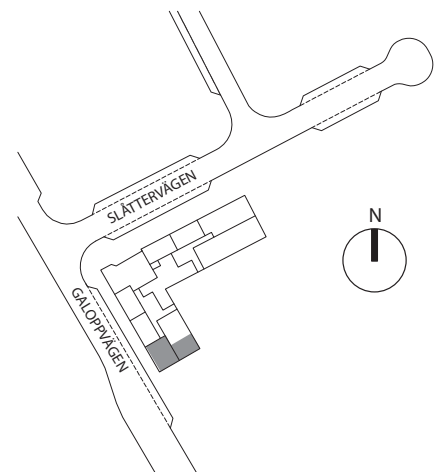
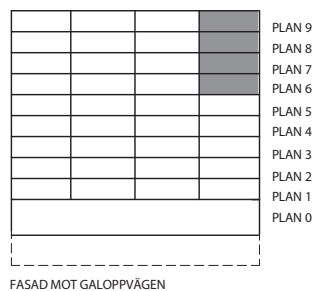


Balkongdörr utförs  
eventuellt med dubbla  
karmar p.g.a. akustikkrav

Skala 1:100

0 1 2 3 4 5m

|           |                                |       |                 |
|-----------|--------------------------------|-------|-----------------|
| BH        | BRÖSTNINGSHÖJD                 | DM    | DISKMASKIN      |
| ELC       | ELCENTRAL                      | FB    | FRANSK BALKONG  |
| — · — · — | FÖRVARINGSSYSTEM/<br>HÄTTHYLLA | —     | FRÄNVALSVÄGG    |
| H         | HÖGSKÅP                        | G     | GARDEROB        |
| IL        | INSPEKTIONSLUCKA               | IL    | INDUKTIONSHÄLL  |
| KM        | KOMBINERAD<br>TVÄTT OCH TORK   | M     | MICROVÅGSUGN    |
| K/F       | KYL/FRYS                       | KLK   | KLÄDKAMMARE     |
| □         | SCHAKT                         | — — — | RADIATOR        |
| TT        | TORKTUMLARE                    | ST    | STÄDSKÅP        |
| TM        | TVÄTTMASKIN                    | □     | KÖKSÖ (TILLVAL) |



Rumshöjd är ca 2.5 m där inget annat anges.  
Lokala sänkningar till ca 2.2 m i våtrum/hall och klädkammare.  
Bröstningshöjd på fönster är ca 0.55 m där inget annat anges.  
Ugn (varmluft) är placerad under håll om annat ej anges.  
Microvågsugn placeras i högskåp.

Rätt till ändringar förbehålles. Ytangelser är preliminära. Bofakta gäller före materialbeskrivning.

2018-10-19  
rev. 2019-04-05