

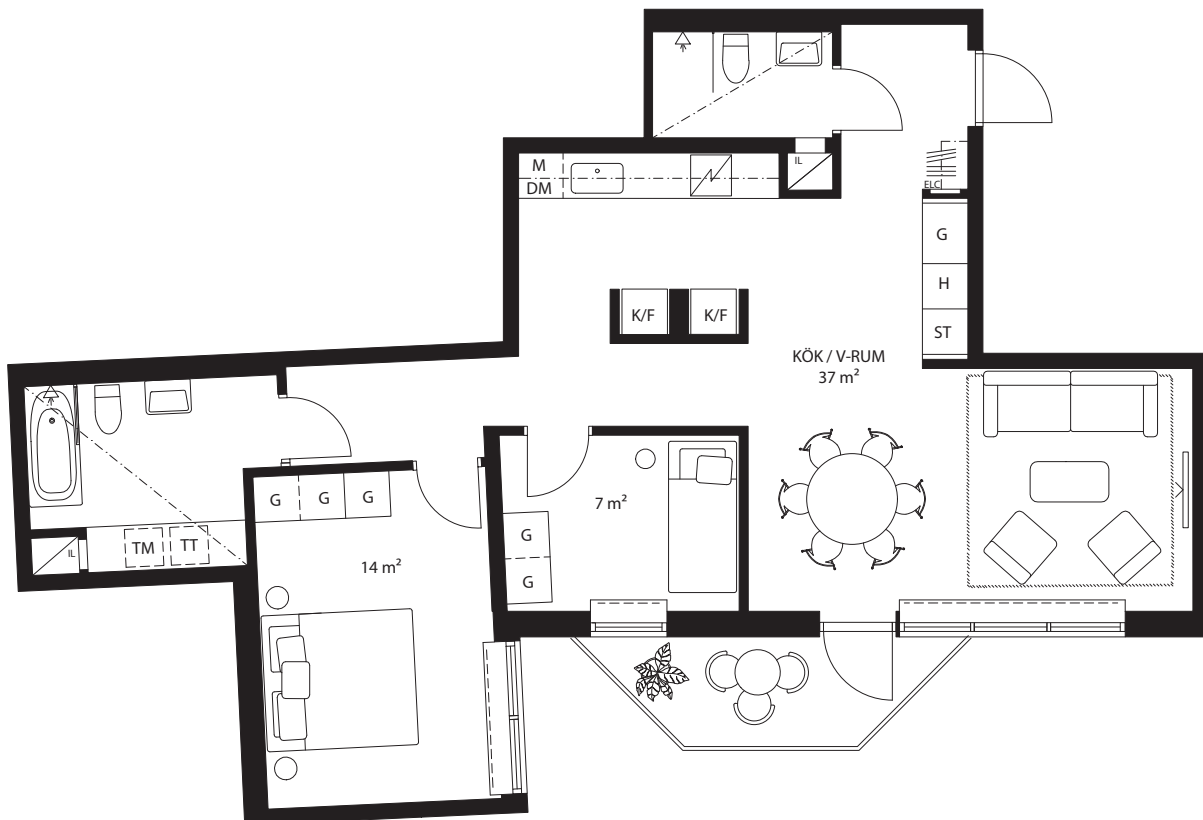
3 ROK  
79 m<sup>2</sup>  
2, 3, 4,  
5, 6, 7  
trappor

## LGH NR

02.1201, 02.1301, 02.1401, 02.1501,  
02.1601, 02.1701

- Öppen planlösning mellan kök och vardagsrum
- Två badrum
- Kök med bra funktion och förvaring

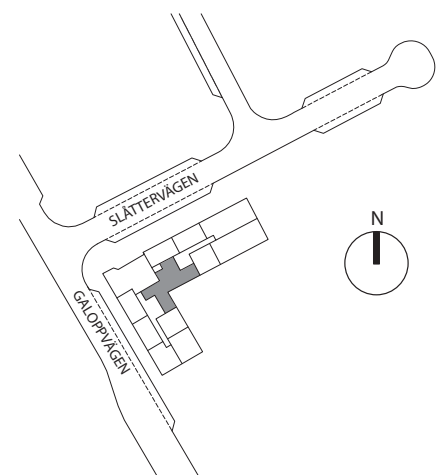
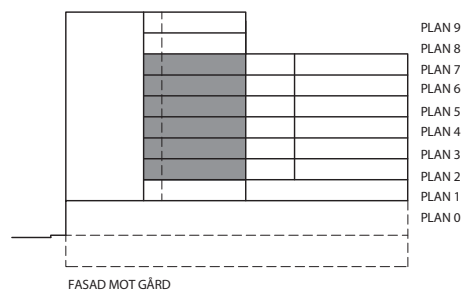
link  
Järva Krog



Skala 1:100

0 1 2 3 4 5m

BH	BRÖSTNINGSHÖJD	DM	DISKMASKIN
ELC	ELCENTRAL	FB	FRANSK BALKONG
---	FÖRVARINGSSYSTEM/ HÄTTHYLLA	---	FRÄNVALSVÄGG
H	HÖGSKÅP	G	GARDEROB
IL	INSPEKTIONSLUCKA	IL	INDUKTIONSHÄLL
KM	KOMBINERAD TVÄTT OCH TORK	M	MICROVÅGSUGN
K/F	KYL/FRYS	KLK	KLÄDKAMMARE
□	SCHAKT	---	RADIATOR
TT	TORKTUMLARE	ST	STÄDSKÅP
TM	TVÄTTMASKIN	---	KÖKSÖ (TILLVAL)



Rumshöjd är ca 2.5 m där inget annat anges.  
Lokala sänkningar till ca 2.2 m i våtrum/hall och klädkammare.  
Bröstningshöjd på fönster är ca 0.55 m där inget annat anges.  
Ugn (varmluft) är placerad under håll om annat ej anges.  
Microvågsugn placeras i högskåp.

Rätt till ändringar förbehålles. Ytangelser är preliminära. Bofakta gäller före materialbeskrivning.

2018-10-19  
rev. 2019-04-05