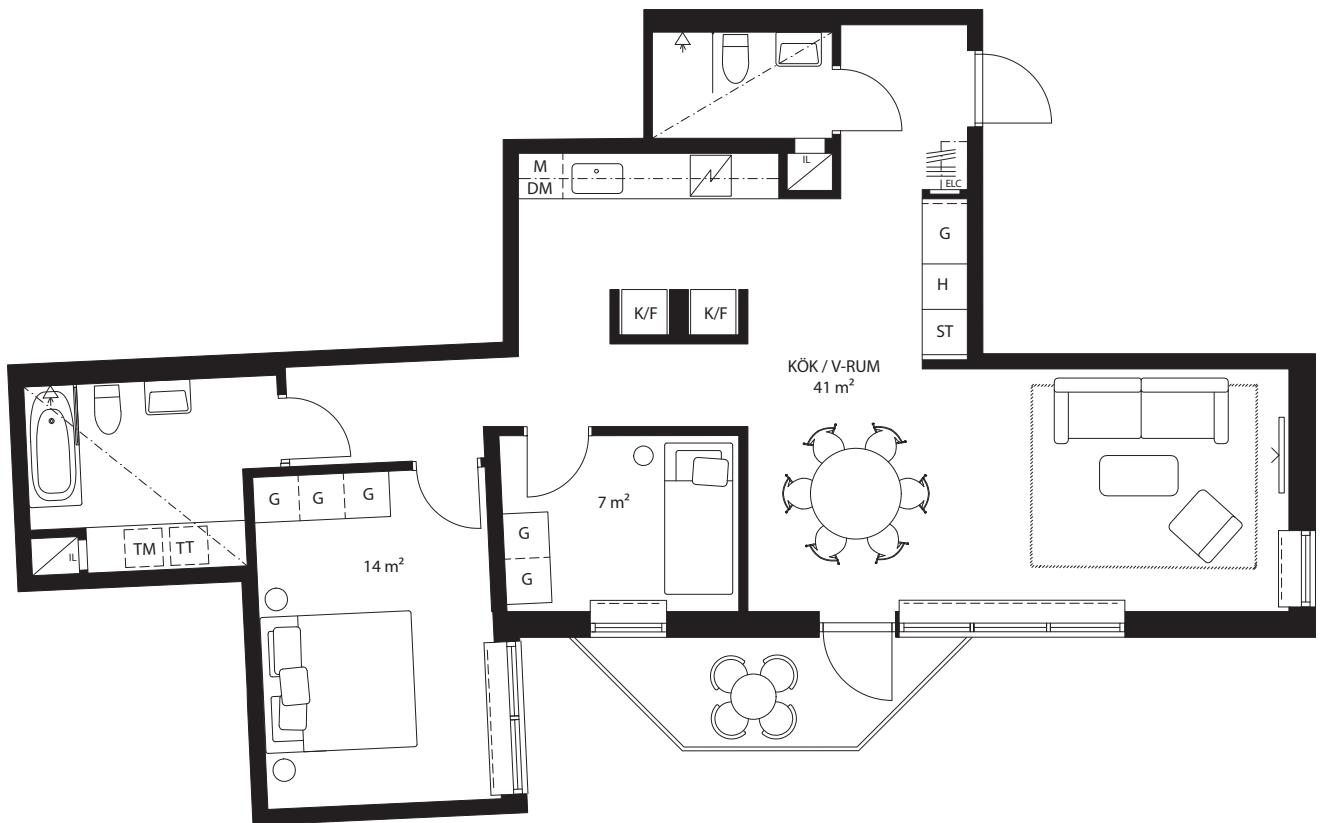


3 ROK  
83 m<sup>2</sup>  
9 trappor

LGH NR  
02.1901

link  
Järva Krog

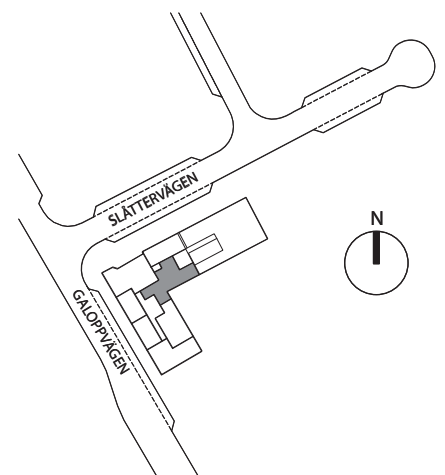
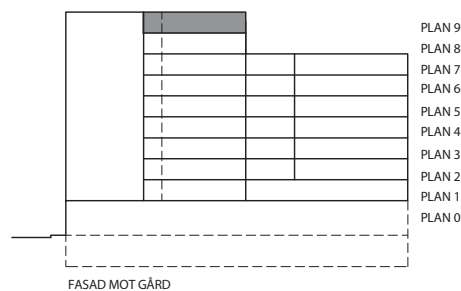
- Högst upp i fritt insynsskyddat läge
- Balkong i söderläge mot innergård
- Två badrum
- Öppen planlösning med stora sociala ytor



Skala 1:100

0 1 2 3 4 5m

BH	BRÖSTNINGSHÖJD	DM	DISKMASKIN
ELC	ELCENTRAL	FB	FRANSK BALKONG
---	FÖRVARINGSSYSTEM/ HÄTTHYLLA	---	FRÄNVALSVÄGG
H	HÖGSKÅP	G	GARDEROB
IL	INSPEKTIONSLUCKA	IL	INDUKTIONSHÄLL
KM	KOMBINERAD TVÄTT OCH TORK	M	MICROVÅGSUGN
K/F	KYL/FRYS	KLK	KLÄDKAMMARE
□	SCHAKT	---	RADIATOR
TT	TORKTUMLARE	ST	STÄDSKÅP
TM	TVÄTTMASKIN	---	KÖKSÖ (TILLVAL)



Rumshöjd är ca 2.5 m där inget annat anges.  
Lokala sänkningar till ca 2.2 m i våtrum/hall och klädkammare.  
Bröstningshöjd på fönster är ca 0.55 m där inget annat anges.  
Ugn (varmluft) är placerad under håll om annat ej anges.  
Microvågsugn placeras i högskåp.

Rätt till ändringar förbehålles. Ytangelser är preliminära. Bofakta gäller före materialbeskrivning.

2018-10-19  
rev. 2019-04-05