

4 ROK
93 m²
1, 2, 3,
4, 5, 6,
7, 8, 9
trappor

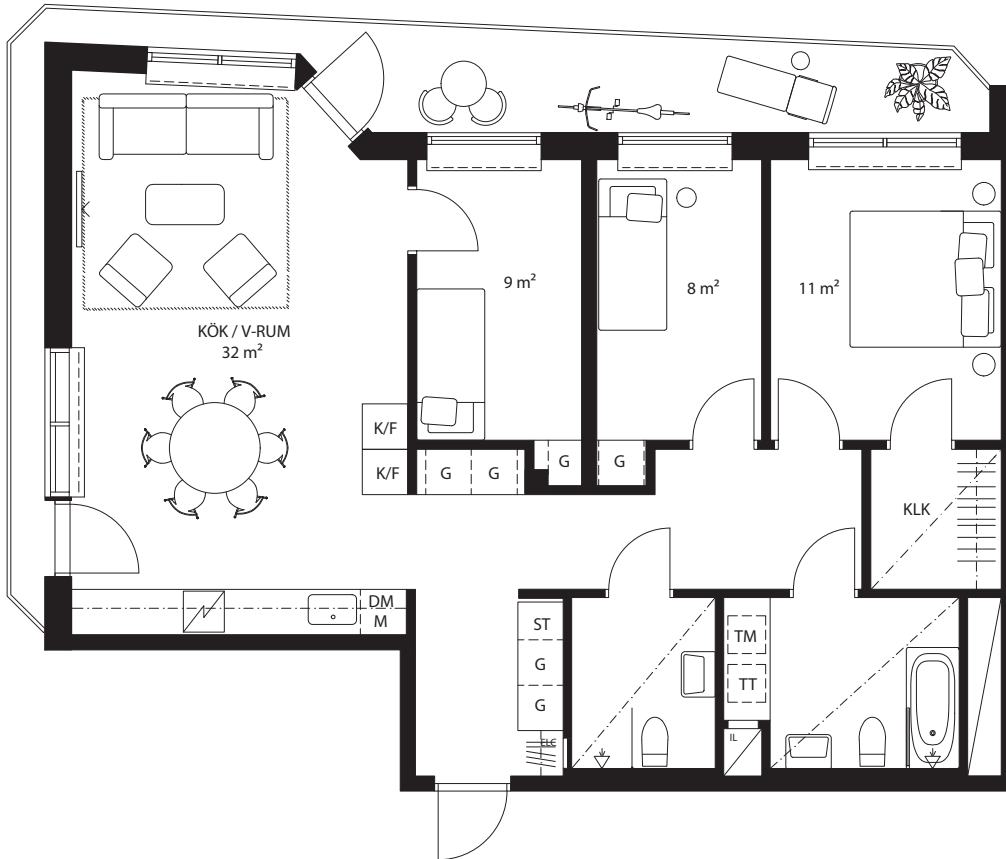
LGH NR

01.1105, 01.1206, 01.1306, 01.1406,
01.1506, 01.1605, 01.1705, 01.1805, 01.1905

- Gavellägenhet med två stora badrum
- Master bedroom med egen klädkammare
- Öppen planlösning med stora sällskapsytor

link
Järva Krog

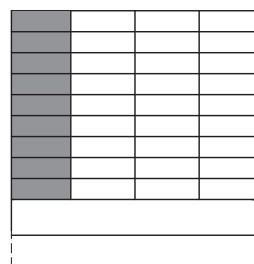
Balkongdörr utförs
eventuellt med dubbla
karmar p.g.a. akustikkrav



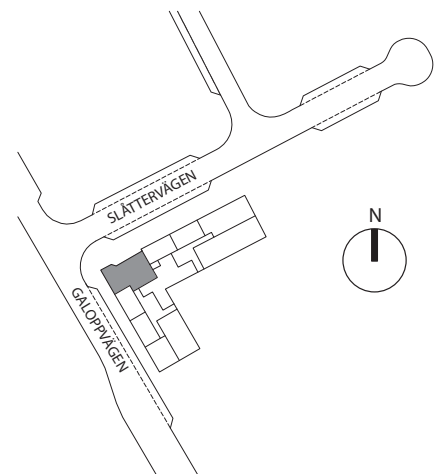
Skala 1:100

0 1 2 3 4 5m

BH	BRÖSTNINGSHÖJD	DM	DISKMASKIN
ELC	ELCENTRAL	FB	FRANSK BALKONG
—	FÖRVARINGSSYSTEM/ HÄTTHYLLA	—	FRÄNVALSVÄGG
H	HÖGSKÅP	G	GARDEROB
IL	INSPEKTIONSLUCKA	—	INDUKTIONSHÄLL
KM	KOMBINERAD TVÄTT OCH TORK	M	MICROVÅGSUGN
K/F	KYL/FRYS	KLK	KLÄDKAMMARE
—	SCHAKT	—	RADIATOR
TT	TORKTUMLARE	ST	STÄDSKÅP
TM	TVÄTTMASKIN	—	KÖKSÖ (TILLVAL)



FASAD MOT GALOPPVÄGEN



Rumshöjd är ca 2.5 m där inget annat anges.
Lokala sänkningar till ca 2.2 m i våtrum/hall och klädkammare.
Bröstningshöjd på fönster är ca 0.55 m där inget annat anges.
Ugn (varmluft) är placerad under håll om annat ej anges.
Microvågsugn placeras i högskåp.

Rätt till ändringar förbehålles. Ytangelser är preliminära. Bofakta gäller före materialbeskrivning.

2018-10-19
rev. 2019-04-05