

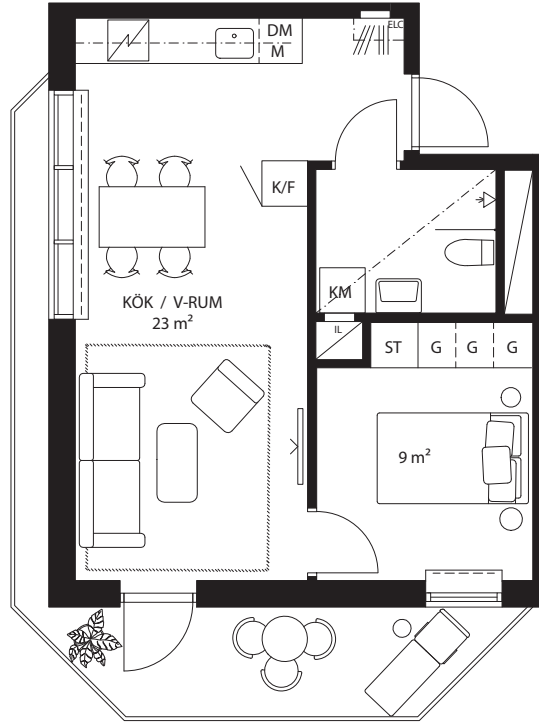
2 ROK
40 m²
2, 3, 4, 5
trappor

LGH NR

01.1203, 01.1303, 01.1403, 01.1503

- Gott om förvaring
- Bra arbetsyta i kök
- Rymlig balkong i söderläge

link
Järva Krog

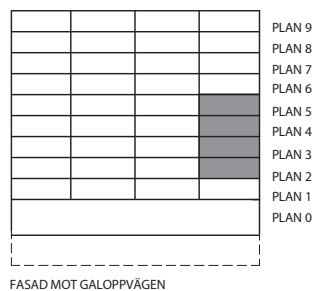


Balkongdörr utförs
eventuellt med dubbla
karmar p.g.a. akustikkrav

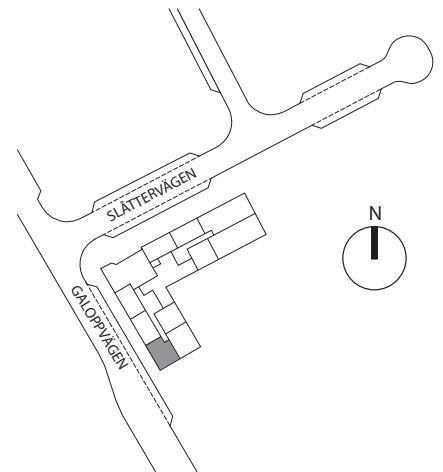
Skala 1:100

0 1 2 3 4 5m

BH	BRÖSTNINGSHÖJD	DM	DISKMASKIN
ELC	ELCENTRAL	FB	FRANSK BALKONG
	FÖRVARINGSSYSTEM/ HÄTTHYLLA	FR	FRÄNVALSVÄGG
H	HÖGSKÅP	G	GARDEROB
IL	INSPEKTIONSLUCKA	IL	INDUKTIONSHÄLL
KM	KOMBINERAD TVÄTT OCH TORK	M	MICROVÅGSUGN
K/F	KYL/FRYS	KLK	KLÄDKAMMARE
	SCHAKT	---	RADIATOR
TT	TORKTUMLARE	ST	STÄDSKÅP
TM	TVÄTTMASKIN		KÖKSÖ (TILLVAL)



FASAD MOT GALOPPVÄGEN



Rumshöjd är ca 2.5 m där inget annat anges.
Lokala sänkningar till ca 2.2 m i våtrum/hall och klädkammare.
Bröstningshöjd på fönster är ca 0.55 m där inget annat anges.
Ugn (varmluft) är placerad under håll om annat ej anges.
Microvågsugn placeras i högskåp.

Rätt till ändringar förbehålles. Ytangelser är preliminära. Bofakta gäller före materialbeskrivning.

2018-10-19
rev. 2019-04-05