

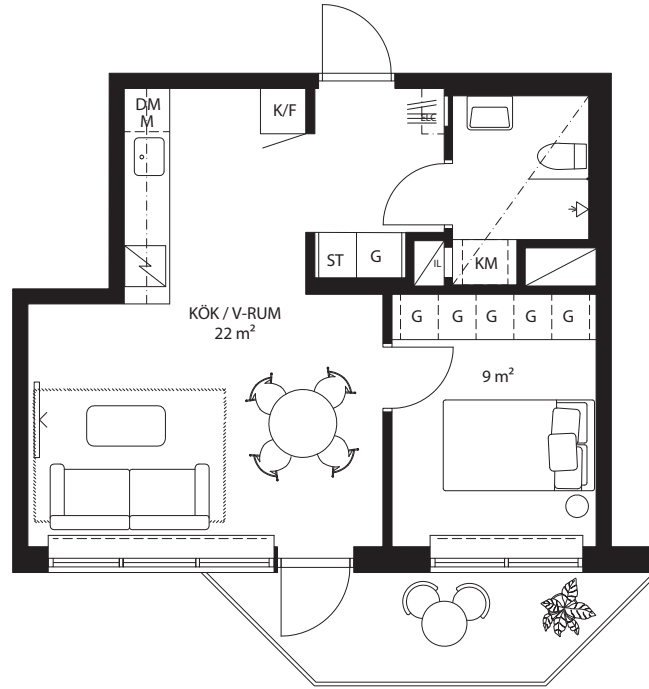
2 ROK  
41 m<sup>2</sup>  
2, 3, 4,  
5, 6, 7  
trappor

## LGH NR

02.1206, 02.1306, 02.1406, 02.1506,  
02.1606, 02.1706

- Välplanerad tvåa med stort sovrum med och gott om förvaring
- Balkong i söderläge mot innergård
- Öppen planlösning med rymliga sociala ytor

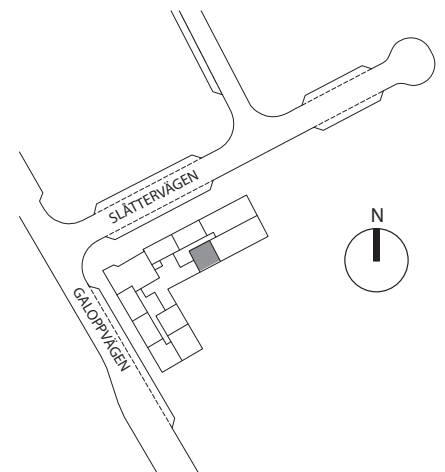
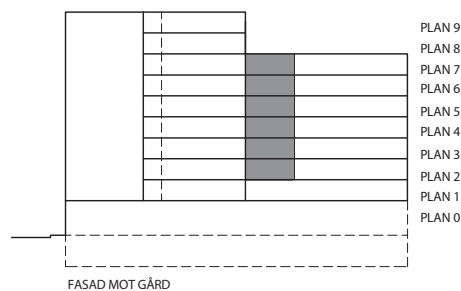
link  
Järva Krog



Skala 1:100

0 1 2 3 4 5m

BH	BRÖSTNINGSHÖJD	DM	DISKMASKIN
ELC	ELCENTRAL	FB	FRANSK BALKONG
	FÖRVARINGSSYSTEM/ HÄTTHYLLA	FR	FRÄNVALSVÄGG
H	HÖGSKÅP	G	GARDEROB
IL	INSPEKTIONSLUCKA	IL	INDUKTIONSHÄLL
KM	KOMBINERAD TVÄTT OCH TORK	M	MICROVÅGSUGN
K/F	KYL/FRYS	KLK	KLÄDKAMMARE
	SCHAKT	R	RADIATOR
TT	TORKTUMLARE	ST	STÄDSKÅP
TM	TVÄTTMASKIN	TS	KÖKSÖ (TILLVAL)



Rumshöjd är ca 2.5 m där inget annat anges.  
Lokala sänkningar till ca 2.2 m i våtrum/hall och klädkammare.  
Bröstningshöjd på fönster är ca 0.55 m där inget annat anges.  
Ugn (varmluft) är placerad under håll om annat ej anges.  
Microvågsugn placeras i högskåp.

Rätt till ändringar förbehålles. Ytangelser är preliminära. Bofakta gäller före materialbeskrivning.

2018-10-19  
rev. 2019-04-05