

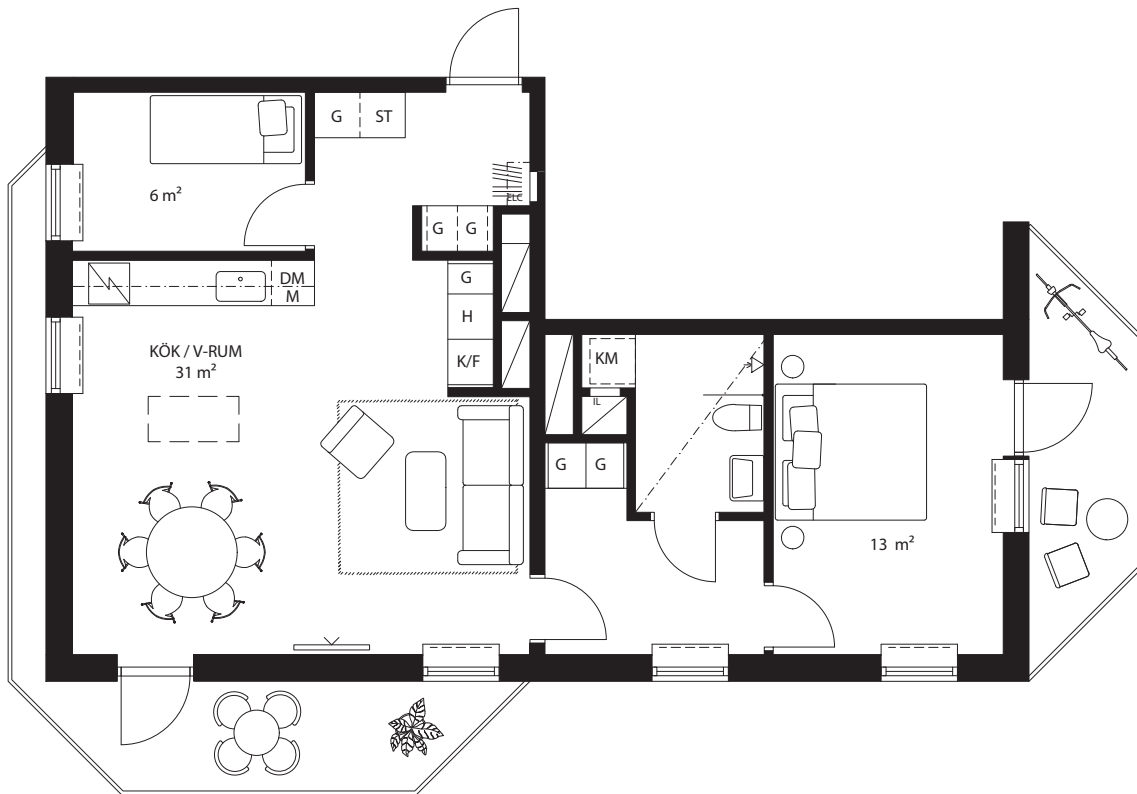
3 ROK
69 m²
6, 7, 8, 9
trappor

LGH NR

01.1602, 01.1702, 01.1802, 01.1902

link
Järva Krog

- Gavellägenhet i ett högt och fritt läge
- Två balkonger varav den ena i söderläge
- Stora och sociala ytor
- Master bedroom i avskild del

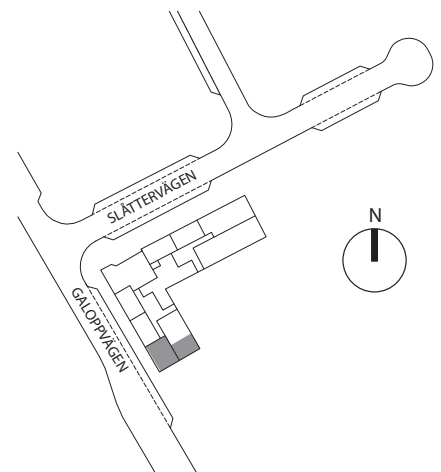
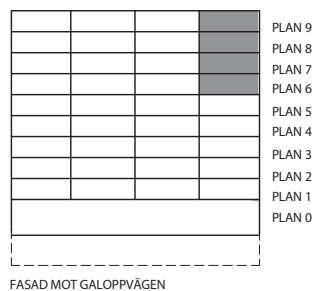


Balkongdörr utförs
eventuellt med dubbla
karmar p.g.a. akustikkrav

Skala 1:100

0 1 2 3 4 5m

BH	BRÖSTNINGSHÖJD	DM	DISKMASKIN
ELC	ELCENTRAL	FB	FRANSK BALKONG
	FÖRVARINGSSYSTEM/ HÄTTHYLLA	FR	FRÄNVALSVÄGG
H	HÖGSKÅP	G	GARDEROB
IL	INSPEKTIONSLUCKA	IL	INDUKTIONSHÄLL
KM	KOMBINERAD TVÄTT OCH TORK	M	MICROVÅGSUGN
K/F	KYL/FRYS	KLK	KLÄDKAMMARE
	SCHAKT	---	RADIATOR
TT	TORKTUMLARE	ST	STÄDSKÅP
TM	TVÄTTMASKIN		KÖKSÖ (TILLVAL)



Rumshöjd är ca 2.5 m där inget annat anges.
Lokala sänkningar till ca 2.2 m i våtrum/hall och klädkammare.
Bröstningshöjd på fönster är ca 0.55 m där inget annat anges.
Ugn (varmluft) är placerad under håll om annat ej anges.
Microvågsugn placeras i högskåp.

Rätt till ändringar förbehålles. Ytangelser är preliminära. Bofakta gäller före materialbeskrivning.

2018-10-19
rev. 2019-04-05